

Rencontre des Ingénieurs Hygiène et Sécurité et des Responsables Immobilier Inserm

Délégation Rhône-Alpes, Auvergne



A : Maintenance
B : Construction
C : Entretien
D : Rénovation

Lyon
les 8, 9 et 10 juin 2011

Les Sciences de la Vie

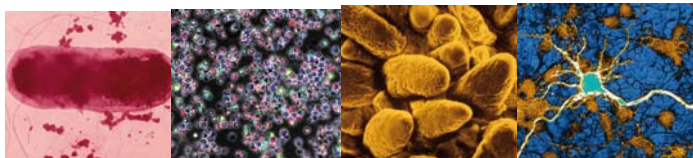
L'Inserm, Institut national de la santé et de la recherche médicale, est depuis plus de 40 ans le seul organisme public français dédié à la recherche biologique, médicale et en santé des populations.

Ses équipes multidisciplinaires mènent des recherches sur la plupart des maladies, y compris les plus rares. Scientifiques ou médecins, ses chercheurs assurent une recherche translationnelle, dans un va-et-vient constant entre le laboratoire et le lit du patient.

L'Inserm est acteur de la valorisation des connaissances issues de ses travaux. Les résultats de la recherche fondamentale peuvent ainsi faire l'objet d'études dans la cinquantaine de centres d'investigation clinique créés en partenariat avec l'Hôpital. Sa filiale privée, Inserm Transfert, aide les chercheurs à établir la preuve de concept de leur innovation, et intervient pour le dépôt des brevets et la recherche de partenaires industriels.

L'Inserm est membre fondateur d'Aviesan*, l'Alliance nationale pour les sciences de la vie et de la santé créée en 2009. Chargée de l'analyse stratégique et de la programmation nationale de la recherche dans le domaine biologique et médical, Aviesan est organisée autour de dix instituts thématiques multi organismes :

- Bases moléculaires et structurales du vivant
- Biologie cellulaire, développement et évolution
- Génétique, génomique et bioinformatique
- Cancer
- Circulation, métabolisme, nutrition
- Immunologie, hématologie, pneumologie
- Microbiologie et maladies infectieuses
- Neurosciences, sciences cognitives, neurologie, psychiatrie
- Santé publique
- Technologies pour la santé



L'Inserm en Région



L'Inserm en Région compte 22 structures de recherche regroupant plus de 100 équipes. Les domaines de recherche les plus représentatifs sont :

- **le cancer,**
- **l'infectieux,**
- **la nutrition, métabolisme et cardiovasculaire et**
- **les neurosciences.**

Ces structures sont réparties dans 2 régions : Rhône-Alpes et Auvergne et dans 4 villes universitaires :

• **Grenoble**, 2 Centres de recherche (Neurosciences et Cancérologie), 3 unités pluri-équipes et 2 unités mono-équipe.

• **Lyon**, 2 Centres de recherche (Neurosciences et Cancérologie) 6 unités pluri-équipes et 2 unités monothématique.

• **Saint-Etienne** est une unité de recherche monothématique.

Toutes les structures de Rhône-Alpes ont été évaluées en 2010.

• **Clermont-Ferrand** : 4 structures (elles seront évaluées en 2011).

Dans chaque ville, nous avons un Centre d'Investigation Clinique (CIC) en partenariat avec l'Hôpital.

Les autres structures comprennent :

Unité de service 003 Laboratoire Haute Sécurité P4 - Jean Mérieux-Inserm dont le Directeur est Hervé Raoul.

Le Groupement Intérêt Economique - GIE : CERMEP dirigé par Gérard Gimenez

Les Groupements Intérêt Public - GIP : Centres de Recherche en Nutrition Humaine - CRNH Rhône-Alpes, Directeur : Martine Laville

- CRNH Auvergne : Directeur : Noël Cano

Nos chiffres clés

2200 personnes dont plus de 850 sont rémunérées par l'Inserm
73 millions d'euros de budget annuel



Le partenariat

Le partenariat institutionnel est le suivant

- Grenoble :
Université Joseph Fourier Grenoble 1 – CHU – CEA – CRSSA – ESRF
- Lyon :
Université Claude Bernard Lyon I - HCL- Centre Léon Bérard - ENS, INSA, CNRS, INRA,
- Saint Etienne :
Université Jean Monnet - CHU, ICL - Ecole des Mines
- Clermont-Ferrand :
Université d'Auvergne Clt 1 et l'Université B. Pascal - CHU, le Centre J.Perrin - INRA, CNRS

Fondation de Coopération Scientifique – FCS

Finovi : Président : Charles Kleiber

NeuroDis : Handicap neurologique. Président : Jacques Lambert

Synergie cancer : Président : Michel Besse

Centaure : Réseau thématique translationnel de recherche et de soins dédié aux sciences de la transplantation : Président : Pr Jean-Michel Dubernard

Centre thématique de recherche et de soins : CTRS

IDEE Institut des Epilepsies de l'Enfant et de l'Adolescent

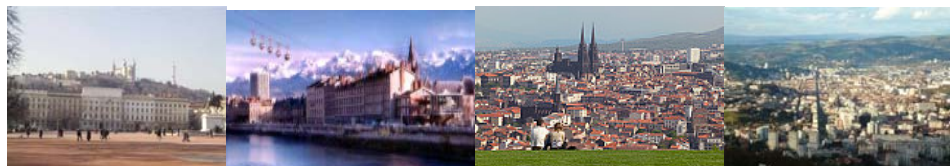
Président: Gilles Cahn, Président des éditions John Libbey Eurotext

Cancéropole Lyon Auvergne, Rhône-Alpes - CLARA

Délégué Général : Peter Pauwels

Pôle de Compétitivité :

LyonBiopôle –présidé par Philippe Archinard



Marie Aoustet

La délégation

Le Délégué Régional, Monsieur Dominique Pella, représente le Président directeur général de l'Inserm et l'Institut dans sa circonscription et à l'égard de l'ensemble des partenaires régionaux publics et privés pour les régions Rhône-Alpes et Auvergne.

Responsable de l'administration déconcentrée régionale, il dispose de l'ensemble des moyens administratifs et techniques d'intérêt général au profit de toutes les structures de recherche et de tous les personnels relevant de l'Inserm.

Il a une mission d'information générale vis-à-vis de l'administration centrale et des structures de recherche dont il a la charge, et une mission de conseil vis-à-vis de ces structures.

Il assure également un rôle d'animation de la communauté scientifique.

Il est assisté dans ses fonctions par :

- le service des affaires générales et partenariats
- le pôle des finances et agence comptable secondaire
- le pôle des ressources humaines
- le service communication
- le service immobilier
- le service informatique et réseaux



**Ingénieur Hygiène et Sécurité
Chargée de mission risque chimique BCPR**

Inserm - D.R. Rhône-Alpes, Auvergne
69675 Bron Cedex
Tél. : 04 72 13 88 23 - Fax : 04 72 13 88 01
Mobile : 06 33 52 07 29
marie.aoustet@inserm.fr / ihs.lyon@inserm.fr

**Joël FAYOLLE
Responsable BCPR**

Inserm - Siège
101, rue de Tolbiac
Bureau 320, 3^e étage
75654 Paris Cedex 13
Tél. : 01 44 23 62 31 - Fax : 01 44 23 67 61

Inserm - D.R. Rhône-Alpes, Auvergne
69675 Bron Cedex
Tél. : 04 72 13 88 22 - Fax : 04 72 13 88 24
Mobile : 06 87 35 55 16
Joel.Fayolle@inserm.fr

**Patrick MONJAUD
Responsable Patrimoine Immobilier**

Inserm - D.R. Rhône-Alpes, Auvergne
69675 Bron Cedex
Tél. : 04 72 13 88 62
Mobile : 06 07 09 00 38
immobilier.lyon@inserm.fr

**Géraldine RIVOIRE
Assistante Patrimoine Immobilier / Hygiène et Sécurité**

Inserm - D.R. Rhône-Alpes, Auvergne
69675 Bron Cedex
Tél. : 04 72 13 88 65 - Fax : 04 72 13 88 01
immobilier.lyon@inserm.fr



Délégation Régionale Inserm Rhône-Alpes, Auvergne
69675 Bron Cédex

Tél : 04 72 13 88 00 / Fax : 04 72 13 88 01

Délégué : Monsieur Dominique Pella

dr.lyon@inserm.fr
<http://www.rhone-alpes-auvergne.inserm.fr>

