

- [À la une](#)
- [Vie de l'Institut](#)
- [À découvrir](#)
- [Avec les associations de malades](#)
- [Appels à projets](#)
- [Communiqués de presse](#)
- [Comités d'action sociale](#)

## À la une

### Interview de Rémy Slama, directeur de l'institut Santé publique



Nommé directeur de l'institut thématique Santé publique en pleine crise sanitaire, Rémy Slama revient sur son parcours et aborde les grandes lignes de son action pour les cinq années à venir.

[Lire sur l'intranet](#)

## Vie de l'Institut

### Un appel à collecte pour documenter l'histoire de la crise sanitaire



?Les archives et le comité pour l'Histoire de l'Inserm lancent une collecte auprès des agents pour récupérer des objets et documents liés à leur travail pendant la crise sanitaire.

[Lire sur l'intranet](#)

### Frédéric Dardel est nommé conseiller auprès de la direction de l'Inserm



Le professeur Frédéric Dardel rejoint l'Inserm dans la fonction de conseiller auprès de la direction générale, avec pour première mission l'appui à la réflexion sur l'évaluation des structures de recherche Inserm en lien avec les universités.

### Armelle Regnault directrice du DESP



Directrice adjointe depuis octobre 2019, Armelle Regnault est nommée directrice du département de l'évaluation scientifique et du suivi des programmes de l'Inserm (DESP).

### Perturbations sur les applications informatiques de l'Inserm



Une importante opération de maintenance des systèmes d'information débute vendredi 19 juin à partir de 18h. Elle pourra entraîner des perturbations sur l'ensemble des applications de l'Inserm durant le week-end du 20 et 21 juin.

## À découvrir

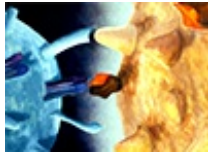
### Webconférence : Virus émergents et nouvelles maladies



Coronavirus, Zika, Ebola, dengue, chikungunya ? des épidémies causées par différents virus émergents se succèdent depuis le début du siècle.

**Vendredi 26 juin 2020 à partir de 15h**, suivez **Éric d'Ortenzio** (Inserm / REACTing), **Manuel Rosa-Calatrava** (Inserm / Centre de recherche international en infectiologie) et **Astrid Vabret** (CHU de Caen), en direct sur la page [Facebook de Sciences et Avenir](#).

## Comprendre la réponse immunitaire mémoire après le Covid-19

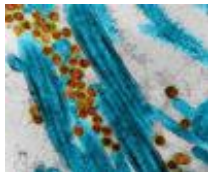


Pour savoir si à l'issue d'une infection notre système immunitaire garde la mémoire du nouveau coronavirus, des chercheurs vont caractériser et quantifier les lymphocytes B et T CD4 de patients au cours des mois qui suivent l'infection.

[Lire sur inserm.fr](#)

## Avec les associations de malades

### Lyon : des vidéos pour répondre aux questions des associations



En cette période si particulière, et afin de garder le lien avec les associations de patients, une série de vidéos intitulée "**Au temps du Covid**" est en cours de réalisation. La 1ère vidéo de cette série, sur **la réponse immunitaire**, est en ligne.

L'association de patients [France ADOT](#), Fédération des Associations pour le Don d'Organes et de Tissus humains, et plus précisément la délégation de l'Ain France ADOT 01, interroge **Thierry Walzer**, directeur de recherche à l'Inserm au [Centre International de Recherche en Infectiologie](#) (CIRI, Inserm U1111, ENS, CNRS, UCBLyon1) à Lyon sur la réponse immunitaire lors d'une infection par le coronavirus SARS-CoV2 responsable du

Covid-19.

[Lire la vidéo](#)

## Appels à projets

### L'Inserm lance deux appels à propositions pour soutenir les coopérations internationales



Avec les projets "Tremplin international", les équipes Inserm bénéficieront de 10 000 € pour explorer des pistes de collaboration avec une équipe étrangère. Avec le dispositif "Projet de recherche international", l'Institut soutient jusqu'à 75 000 € des partenariats émergents ou déjà existants. Date limite de candidature : **7 septembre 2020**.

[Lire sur l'intranet](#)

### L'ANRS lance son premier appel à projets 2021

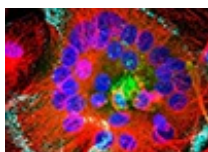


L'ANRS finance des projets de recherche et des contrats d'initiation de recherche. Elle octroie des allocations pour doctorants et post-doctorants. L'agence soutient des colloques et des publications sur le VIH/sida, les hépatites virales et les virus ou pathologies qui leurs sont liées. Date limite de candidature : **15 septembre 2020**.

[Déposer sa demande de financement sur la plateforme Apogée](#)

## Communiqués de presse

### Les communiqués récemment diffusés aux médias



18.06.2020 - [Les hommes et les femmes ne sont pas égaux face au premier stade de l'infection par le VIH-1](#)



17.06.2020 - [Alzheimer : les collations sucrées feraient mauvais ménage avec les prédispositions génétiques](#)



15.06.2020 - [Covid-19 : La recherche vaccinale à l'Inserm](#)



12.06.2020 - [Arrêts cardiaques en dehors de l'hôpital pendant le pic de l'épidémie Covid-19 : l'embolie pulmonaire, déterminant principal ?](#)

Contacts : [presse@inserm.fr](mailto:presse@inserm.fr) et votre chargé(e) de communication en région

## Comités d'action sociale

---

### Grenoble : Tickets de cinéma Gaumont-Pathé ou Ciné-chèques

Prix par ticket avant subvention : 7,80 euros (Ciné chèques) et 9,40 euros (Gaumont-Pathé)

Subvention des agents Inserm et ayants-droit selon la grille CAES 10%-60%

10 tickets subventionnés max par famille

Date limite : **Vendredi 3 juillet 2020**

Contact : [Blandine Chanteloup-Forêt](mailto:Blandine.Chanteloup-Forêt)

### Subvention des centres de loisirs sans hébergement



Vos enfants ont fréquenté un centre de loisirs sans hébergement entre janvier et mars 2020 ? Envoyez votre dossier de subvention, par e-mail uniquement, **avant le 30 juin**.

Retrouvez toutes les subventions destinées aux enfants sur le [site du Caes](#).

Renseignements auprès de Valery's Sainvil [valerys.sainvil@inserm.fr](mailto:valerys.sainvil@inserm.fr)

*Retrouvez toutes les activités sociales et culturelles du Caes et les coordonnées de vos comités locaux d'action sociale (Clas) sur [caes.inserm.fr](http://caes.inserm.fr) Pensez à visiter notre [billetterie en ligne](#) pour toutes vos activités de loisirs et vacances.*

Cette lettre hebdomadaire, réalisée par les chargés de communication des délégations régionales et le Département de l'information scientifique et de la communication, est destinée au personnel Inserm.

[Nous écrire](#)