

- [À la une](#)
- [Vie de l'Institut](#)
- [À découvrir](#)
- [Avec les associations de malades](#)
- [Appels à projets](#)
- [Emplois et formations](#)
- [Communiqués de presse](#)
- [Comités d'action sociale](#)

## À la une

### Un portail pour les infrastructures et les plateformes de recherche biomédicale



Le site Inserm Infrastructures recense les plateformes et les infrastructures destinées à l'ensemble de la communauté scientifique en biologie-santé. Pour améliorer la visibilité de ces équipements, l'Inserm invite leurs responsables à compléter directement en ligne les informations qui correspondent à leurs outils et activités.

[Lire sur l'intranet](#)

## Vie de l'Institut

### L'Inserm porte sept projets européens d'excellence



Grâce à l'appui d'Inserm Transfert, sept nouveaux projets européens lancés en 2020 sont portés et coordonnés par des chercheurs Inserm. Ces projets regroupent des équipes et des thématiques multidisciplinaires.

[Lire sur l'intranet](#)

### Se protéger du Covid-19 sur son lieu de travail [Reprise d'activité]



Cette semaine : "Dang, une méthode simple pour se protéger du Covid-19 sur son lieu de travail".

[Lire le fil d'actu sur l'intranet](#)

### Consultez le calendrier des concours internes IT



Le calendrier des réunions d'admissibilité et des épreuves orales d'admission sera progressivement complété sur Gaia.

[Consulter le calendrier](#)

### Des auditions en visioconférence pour la sélection professionnelle des IT



Cette année, les auditions des candidats aux examens de sélection professionnelle pour accéder aux grades d'IRHC, TECE et TECS auront lieu à distance. Les candidats se rendront au siège ou dans leur délégation régionale, où des visioconférences seront organisées avec les jurys. Retrouvez la [composition des jurys](#).

## À découvrir

### Webconférence : Virus émergents et nouvelles maladies



?????????Coronavirus, Zika, Ébola, dengue, chikungunya? des épidémies causées par différents virus émergents se succèdent depuis le début du siècle. **Vendredi 26 juin 2020** à partir de 15h, suivez **Éric d'Ortenzio** (Inserm / REACTing), **Manuel Rosa-Calatrava** (Inserm / Centre de recherche international en infectiologie) et **Astrid Vabret** (CHU de Caen), en direct sur la page [Facebook de Sciences et Avenir](#).

## Évaluer la vulnérabilité psychosociale des personnes âgées face au Covid-19

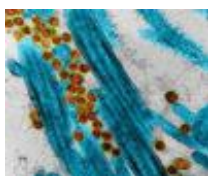


Chez les personnes âgées, le risque de forme grave du Covid-19 et de décès fait l'objet d'inquiétudes légitimes. Mais il ne doit pas éclipser le risque psychosocial spécifiquement rencontré par cette population dans le contexte de l'épidémie et des mesures barrières qu'elle impose. L'étude PA-Covid vise à en dresser un bilan précis.

[Lire sur inserm.fr](#)

## Avec les associations de malades

### Lyon : des vidéos pour répondre aux questions des associations



Dans cette période si particulière et afin de garder le lien avec les associations de patients, une série de vidéos intitulée "**Au temps du Covid**" est en cours de réalisation. La 1ère vidéo de cette série, sur la réponse immunitaire est en ligne.

L'association de patients France ADOT, Fédération des Associations pour le Don d'Organes et de Tissus humains, et plus précisément la délégation de l'Ain [France ADOT 01](#), interroge **Thierry Walzer**, directeur de recherche à l'Inserm au [Centre International de Recherche en Infectiologie](#) (CIRI, Inserm U1111, ENS, CNRS, UCBLyon1) à Lyon sur la **réponse immunitaire lors d'une infection par le coronavirus SARS-CoV2**

responsable du Covid-19.

[Lire la vidéo](#)

## Appels à projets

### Webinaire "check-list" pour l'appel FET Proactive EIC



Le **19 juin 2020**, le point de contact national Technologies futures et émergentes organise un webinaire interactif consacré aux appels FETPROACT-EIC-07-2020 et FETPROACT-EIC-08-2020, dont la clôture est le 2 juillet 2020.

[En savoir plus](#)

### Maladies rares : résoudre les impasses diagnostiques?



L'Inserm et Aviesan lancent un appel à manifestation d'intérêt pour identifier les équipes-projets qui souhaitent se consacrer aux personnes atteintes de maladies rares sans diagnostic précis. La date limite de candidature, initialement prévue le 15 juin, est repoussée au **29 juin 2020**.

[En savoir plus](#)

### Appel à propositions pour un séminaire scientifique franco-japonais



L'Inserm et la Japan Society for the Promotion of Science soutiennent les candidats à l'organisation en France, en 2021, d'un séminaire conjoint sur le thème des sciences de la vie et de la santé. Date limite de dépôt des propositions : **2 septembre 2020**.

[Télécharger le dossier d'inscription](#)

### Orthopédie dento-faciale : prix Inserm de la SFODF



La société française d'orthopédie dento-fasciale et l'Inserm soutiennent un ou deux projets de recherche individuels portés par des doctorants ou des post-doctorants. Date limite de candidature : **30 septembre 2020**.

[En savoir plus](#)

### Anorexie mentale : prix Puyoo 2020



L'Association pour la recherche et la santé pour tous (Aresato) récompense les initiatives en lien avec la prise en charge des personnes atteintes d'anorexie mentale et de leur



entourage : thérapie, technologie, prévention, accompagnement, etc. Date limite de candidature : **9 octobre 2020**.  
[En savoir plus](#)

## Emplois et formations

### Lyon : offre de poste Ingénieur Cytométrie SFR Biosciences



Une offre de poste à la mobilité est proposé par la SFR Biosciences UMS3444/US8. Il s'agit d'un poste de corps IE-Bap A, groupe 2 à pourvoir dès que possible.

Contact : [Anaïs Jacquin](#)

[Inge?nieur Cytome?tire US8-Sfr Biosciences](#)

### Lyon : offre de poste au CIRI



Un CDD de 2 ans renouvelable est proposé par l'équipe EVIR "Virus enveloppés, vecteurs et immunothérapie", au sein du CIRI dirigé par FL Cosset. Il s'agit d'un poste d'ingénieur de recherche immunothérapie, à pourvoir dès septembre.

Date limite de candidature : **15 juillet 2020**

Contact : [Floriane Fusil](#)

[Post-Doc EVIR CIRI HBV 2020](#)

### Grenoble : offre de post-doc à l'IAB



Une offre de post-doc et de PhD fellowship est proposée par l'équipe "Épidémiologie Environnementale appliquée à la Reproduction et la Santé Respiratoire", au sein de l'IAB dirigé par Pierre Hainaut.

Contact : [Rémy Slama](#)

[Offre Post-doc Team SLAMA SIROUX-2020](#)

### Méthodologies pour conduire un entretien efficace à distance



Les 29 et 30 juin, l'Inserm propose un webinaire destiné à donner aux chercheurs les bases méthodologiques nécessaires pour conduire et optimiser leurs entretiens par visioconférence. Date limite d'inscription : **22 juin 2020**.

[En savoir plus](#)

### École thématique de criblage 2020

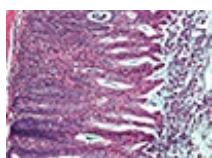


Du 29 septembre au 2 octobre 2020 au Valjoly dans le Nord, l'Inserm, le CNRS, l'institut Pasteur, l'université de Lille, le DMLS et le Ciil organisent une formation intitulée "Criblage, optimisation et caractérisation de petites molécules chimiques pour explorer et soigner le vivant". Date limite de pré-inscription : **30 juin 2020**.

[En savoir plus](#)

## Communiqués de presse

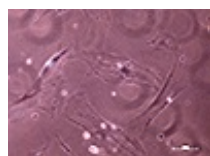
### Les communiqués récemment diffusés aux médias



11.06.2020 - [Maladies inflammatoires de l'intestin : les cellules immunitaires, fer de lance de la guérison](#)



09.06.2020 - [Un lien existerait entre les pensées négatives récurrentes et le risque de maladie d'Alzheimer](#)



08.06.2020 - [Cibler les cellules sésnescentes sans les éliminer pour vivre plus longtemps en bonne santé](#)



05.06.2020 - [Hépatite B : identification d'une nouvelle molécule produite par les cellules hôtes favorisant l'infection](#)



05.06.2020 - [Covid-19 : Publication d'une étude prospective observationnelle dans la revue BMJ chez les enfants souffrant de syndrome hyper-inflammatoire apparenté à la maladie de Kawasaki](#)



05.06.2020 - [Covid-19 et environnement : les recommandations d'un programme européen coordonné par l'Inserm](#)

Contacts : [presse@inserm.fr](mailto:presse@inserm.fr) et votre chargé(e) de communication en région

## Comités d'action sociale

---

### Lyon : la Casden, banque de la Fonction Publique



Fidèle à ses valeurs de solidarité, la Casden, banque de la Fonction Publique, a mis en place un dispositif dédié aux personnels dans ce contexte sanitaire et économique difficile? à votre écoute pour tout aide et solution adaptée à vos demandes éventuelles. Vous pouvez contacter : Nadia Bourgin [par mail](mailto:nadia.bourgin@casden.fr) ou par téléphone au 06 75 21 78 82

### Des séjours disponibles pour les vacances d'été



Consultez les [séjours disponibles](#) cet été. N'oubliez pas ceux proposés par nos organismes agréés [subventionnés à posteriori](#), dont la liste et les codes d'accès sont sur votre [espace adhérent](#). S'inscrire auprès de Monique Le Sanne : 01 82 53 34 35 - [monique.lesanne@inserm.fr](mailto:monique.lesanne@inserm.fr) ou [vacances.caes@inserm.fr](mailto:vacances.caes@inserm.fr)

Retrouvez toutes les activités sociales et culturelles du Caes et les coordonnées de vos comités locaux d'action sociale (Clas) sur [caes.inserm.fr](http://caes.inserm.fr) Pensez à visiter notre [billetterie en ligne](#) pour toutes vos activités de loisirs et vacances.

Cette lettre hebdomadaire, réalisée par les chargés de communication des délégations régionales et le Département de l'information scientifique et de la communication, est destinée au personnel Inserm.

[Nous écrire](#)