

À la une

Le point sur la reprise d'activité



Cette semaine : quatre cas de figure pour l'organisation individuelle du travail après confinement ; attestation de déplacement professionnel pour emprunter les transports en commun franciliens aux heures de pointe ; message de Gilles Bloch aux personnels.

[Lire le fil d'actu sur l'intranet](#)

Vie de l'Institut

Thomas Lombès est nommé directeur de la stratégie et de la prospective



?La direction de l'Inserm compte désormais un directeur de la stratégie et de la prospective. Thomas Lombès, qui occupe ce nouveau poste depuis le 1er mars 2020, revient sur ses missions.

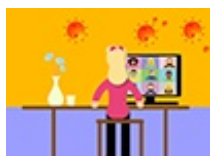
[Lire sur l'intranet](#)

Gilles Bloch à Rennes



Les 4 et 5 juin, Gilles Bloch a accompagné la ministre Frédérique Vidal en visite officielle à Rennes. Ils se sont notamment rendus à l'Institut de recherche en santé, environnement et travail, un des principaux centres de recherche européens, dédié à l'impact des facteurs environnementaux sur la santé humaine.

Relever le défi du management à distance



Le confinement a imposé un changement radical des habitudes de travail auquel le management a dû s'adapter. Hélène Chambefort, responsable des archives de l'Inserm à Paris, et Ambra Giglia-Mari, directrice de recherche à l'Institut NeuroMyoGène de Lyon, reviennent sur leur expérience récente.

[Lire sur l'intranet](#)

Prolongation de la campagne d'appréciation des IT



La campagne d'entretiens d'appréciation des ingénieurs et techniciens, dont le terme était initialement prévu le 12 juin 2020, est prolongée jusqu'au **26 juin 2020** à 17 heures.

[Se rendre sur Gaia](#)

Campagne d'avancement des chercheurs



?????????La campagne d'avancement des chargés de recherche hors classe (CRHC) et des directeurs de recherche (DR1 et DRE) est ouverte. Date limite de candidature : **30 juin 2020**.

[En savoir plus sur Eva](#)

À découvrir

Lyon : 4ème édition de "Scientific Art Exhibition"

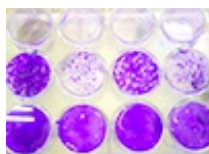
La 4ème édition de "The Scientific Art Exhibition" est officiellement lancée. Cette édition, soutenue par l'association des postdocs en sciences naturelles ([APNS](#)) de l'Université de Lausanne (UNIL), est une compétition d'images artistiques et scientifiques qui célèbre la beauté et la créativité de la science. Cette année, les soumissions sont ouvertes au-delà de l'UNIL, et même des frontières suisses.

Un jury composé de scientifiques, artistes, et conservateurs de musées, sélectionnera **30 oeuvres qui seront exposées du 12 octobre au 31 octobre 2020 à la Galerie spot2b, en plein centre-ville de Lausanne**, en Suisse.

Délai de soumission des images en ligne : **30 juillet 2020**

[En savoir plus](#)

Quand le Covid-19 réoriente les travaux d'une équipe de virologues



Spécialiste du VIH et du virus de la grippe, une équipe de chercheurs de Montpellier a mis ses compétences au service de la lutte contre le nouveau coronavirus. Elle s'attèle à découvrir de nouveaux traitements potentiels et à mieux comprendre la physiologie du SARS-CoV-2.

[Lire sur inserm.fr](#)

Déconfinement : des tests pour tous, vraiment ?



Tests immunologiques ou RT-PCR, de quoi s'agit-il exactement ? Sont-ils fiables ? Tout le monde va-t-il y avoir droit ? Permettront-ils de savoir si on est immunisé une fois pour toute ? Canal Détox coupe court aux fausses infos.

[Voir la vidéo sur Youtube](#)

Éthique et édition du génome : Arrige lance sa newsletter



L'association internationale pour une recherche responsable de l'édition du génome (Arrige) a été créée en 2018 à l'initiative du Comité d'éthique de l'Inserm. Elle publie désormais une newsletter qui paraîtra deux fois par an.

[Lire sur arrige.org](#)

Appels à projets

Lyon : Prix du Jeune chercheur Ville de Lyon



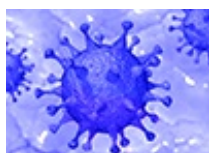
Le délai de candidatures pour le Prix du Jeune Chercheur de la Métropole de Lyon est **prolongé jusqu'au 30 juin 2020**.

Le Prix du Jeune Chercheur récompense chaque année des jeunes chercheurs et chercheuses de moins de 35 ans. Trois prix de 5000€ sont décernés par la Métropole de Lyon, en partenariat avec l'Université de Lyon, dans les thématiques biosanté et société, sciences et ingénierie, et humanités et urbanité.

[Contact mail](#)

[En savoir plus](#)

Covid-19 : accéder aux équipements d'Erinha



Erinha, l'infrastructure de recherche européenne sur les agents hautement pathogènes, met ses équipements à disposition pour des projets de recherche consacrés au Covid-19 et au SARS-CoV-2. Date limite de candidature : **22 juin 2020**.

[En savoir plus](#)

Communiqués de presse

Les communiqués récemment diffusés aux médias



04.06.2020 - [L'hydroxychloroquine pourra être réintroduite dans Discovery après le feu vert des autorités compétentes](#)



Contacts : presse@inserm.fr et votre chargé(e) de communication en région

Comités d'action sociale

Lyon : nouvelles activités adaptées au contexte

Bonjour à tous,

Le Clas vous espère en forme et vous souhaite à tous un excellent déconfinement.

Toute l'équipe pense à vous !

Nous sommes actuellement en réflexion afin de vous proposer, dès que possible, de nouvelles activités adaptées au contexte actuel.

Si vous avez des idées ou des envies d'activités rentrant dans le cadre des conditions actuelles que le Clas pourrait organiser, n'hésitez pas à nous les proposer !

A très bientôt. Prenez soin de vous,

L'équipe du Clas

Consultez les résultats du sondage sur les vacances d'été des 6-17 ans



L'Observatoire des vacances et des loisirs des enfants et des jeunes a mené une enquête sur la manière dont les familles envisagent les vacances d'été de leurs enfants. Cette enquête porte notamment sur l'accueil collectif de mineurs en cette année d'épidémie. Le Caes remercie les participants au sondage.

[Consulter les résultats](#)

Retrouvez toutes les activités sociales et culturelles du Caes et les coordonnées de vos comités locaux d'action sociale (Clas) sur caes.inserm.fr. Pensez à visiter notre [billetterie en ligne](#) pour toutes vos activités de loisirs et vacances.

Cette lettre hebdomadaire, réalisée par les chargés de communication des délégations régionales et le Département de l'information scientifique et de la communication, est destinée au personnel Inserm.

[Nous écrire](#)